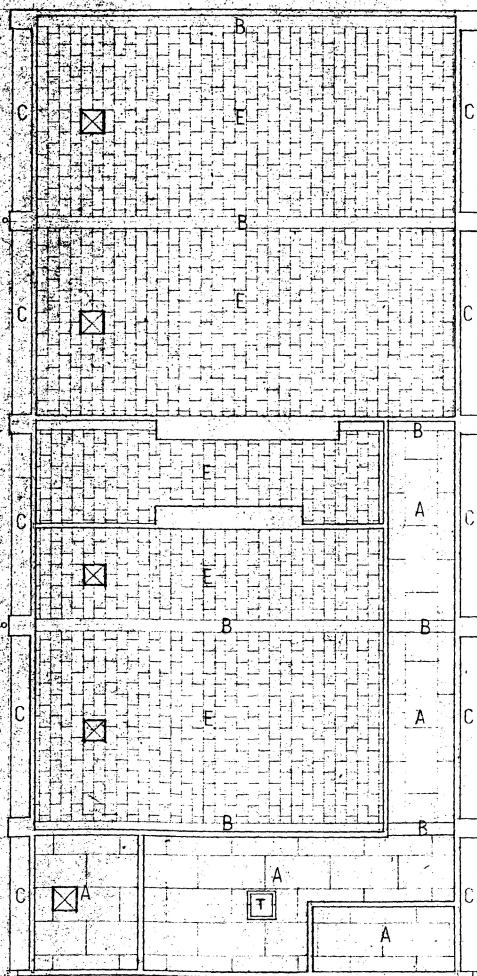


面積表

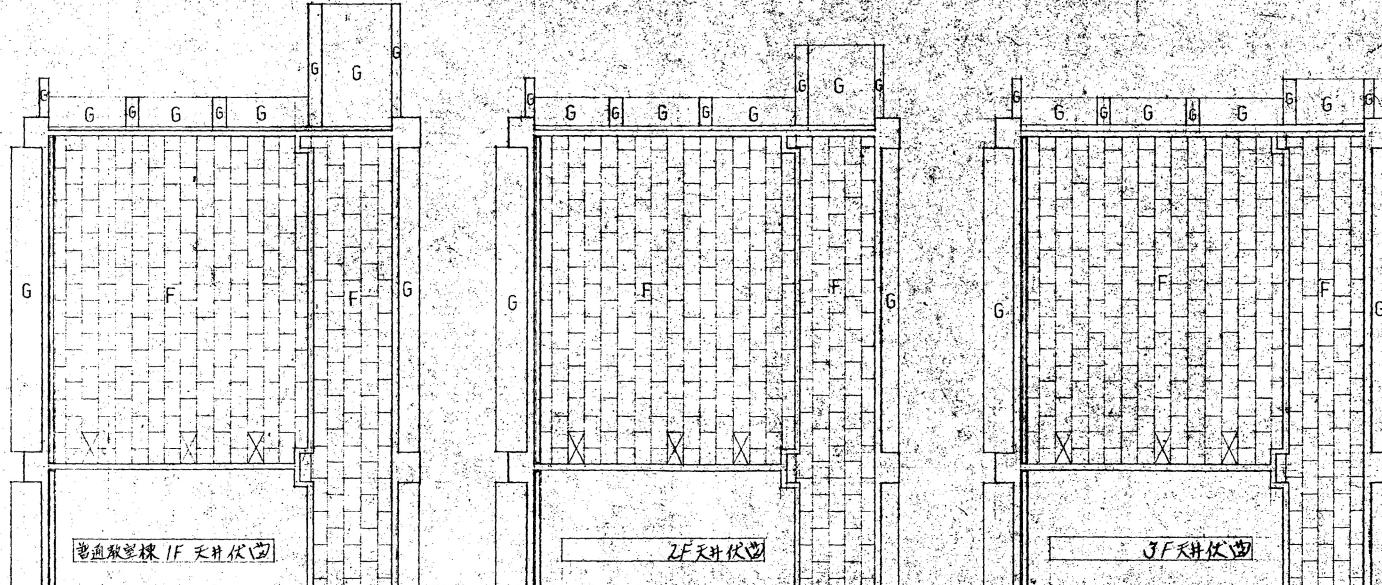
Diagram 1: A rectangle with a width of 26.175 and a height of 11.400. The area is calculated as $26.175 \times 11.400 = 300$.

技術散望棟		普通散望棟	
建築面積	303.630 ^{m²}	建築面積	93.110 ^{m²}
1 F	303.630	1 F	87.86 ^{m²}
2 F	303.630	2 F	87.86 ^{m²}
計	807.260 ^{m²}	計	87.86 ^{m²}
		計	262.88 ^{m²}

<u>2.700</u>	<u>9.100</u>	<u>9.100</u>	<u>9.100</u>
<u>2.500</u>	<u>1 F</u>	<u>2 F</u>	<u>3 F</u>
<u>2.700 + 2.500 = 5.25</u>			
<u>9.600 + 9.100 = 87.36</u>	<u>9.100 + 9.600 = 87.36</u>	<u>9.600 + 9.100 = 87.36</u>	<u>9.600 + 9.100 = 87.36</u>
<u>93.110</u>	<u>87.36</u>	<u>87.36</u>	<u>87.36</u>



技術教室棟 2F 天井伏図



3F天井伏込

寝屋川市立第一中学校 増築工事設計図		
A 3	仕上表 面積表 天井伏図	1:100
48-8-15	龍隆建設設計事務所	